

健康診断は
受診後の管理が
重要です



健診管理ソフト

「健太郎」のご案内

多彩な機能を備えた「健太郎」のご紹介

無料

※条件がございます

- ・健診結果管理
- ・健診データの抽出
- ・結果のグラフ化や再発行
- ・事後指導の記録



お問い合わせはお気軽にお問い合わせください



労衛研

公益財団法人 福岡労働衛生研究所
Fukuoka Institute of Occupational Health

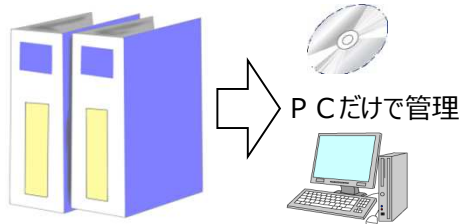
〒815-0081 福岡県福岡市南区那の川一丁目11番27号
TEL 092-526-1036 <https://www.rek.or.jp>

詳細は裏面をご覧ください

多彩な機能を備えた「健太郎」のご紹介

一、健診結果の管理がパソコンで簡単にできます。

今までの結果控えが・・・ C D 1 枚で納品



結果は、折れ線グラフや一覧表などで閲覧可能！
結果の控えが不要になるのでペーパーレスにつながる！
詳細検索ツール（※）により
いつ、誰が受診したのか、すぐに確認可能！

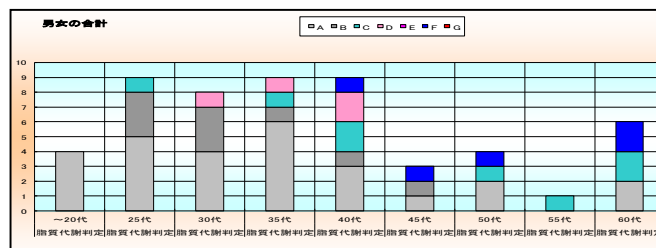
※詳細検索ツールとは・・・

名前、性別、部署、受診日、年齢、有所見 など様々な条件での検索を可能にした便利機能です。

一、健診データを様々な条件で抽出できます。

受診者のマスタ（所属や社員番号など）をキーに
必要な問診や項目だけを選択して
健診結果データを C S V 形式で抽出可能！

項目を選択すると、そのパターンを保存することができるので、
最初の設定を行えば、同じ手間はありません！



一、結果のグラフ化と、再発行が簡単にできます。

過去の結果を元に、経年変化をグラフ化することによって、
個人結果の推移が一目瞭然！

肝機能・脂質、血圧 など、各項目ごとに検査数値の
グラフをすぐに見ることができます。

生活習慣のバランスも一目でわかる！優れた機能です。

また、個人の結果票の再発行も可能！
急に必要になったときでも「さくっと検索、ぱっと印刷★」

各項目ごとの情報提供資料を印刷できる！
「高血圧ってなに？」「なぜ起るの？」など

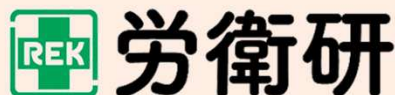
クロス集計など
5種類の集計機能で
統計資料も簡単にできる！



一、資料作成が得意です。

例えば・・・ 生活習慣（お酒）× 肝機能
運動習慣 × 肥満度
様々な組み合わせでの 統計資料作成がらくらく♪

お問い合わせはお気軽にお問い合わせください



公益財団法人 福岡労働衛生研究所
Fukuoka Institute of Occupational Health

〒815-0081 福岡県福岡市南区那の川一丁目11番27号
TEL 092-526-1036 <https://www.rek.or.jp>

詳細は裏面をご覧ください