

# 2024年度 CT検査のご案内

当施設では高性能の  
80列マルチスライスCTスキャナを導入しております



## 低線量

従来より最大75%低減！

## 高速撮影

胸部CTで5秒程度！

## 高精度

微小病変の早期発見！

## 開放的

圧迫感、閉塞感を軽減！

### \*個人オプション価格

\*すべて税込価格

■ 肺がんCT（胸部）

**¥8,800**

（定価： ¥11,000）

■ 腹部CT

**¥8,800**

（定価： ¥11,000）

■ メタボCT（内臓脂肪計測）

**¥2,640**

（定価： ¥3,300）

（セットメニュー）

■ 胸・腹部セットCT

**¥16,500**

（定価： ¥22,000）

■ 腹部・メタボセットCT

**¥11,000**

（定価： ¥14,300）

■ 胸・腹部・メタボセットCT

**¥18,480**

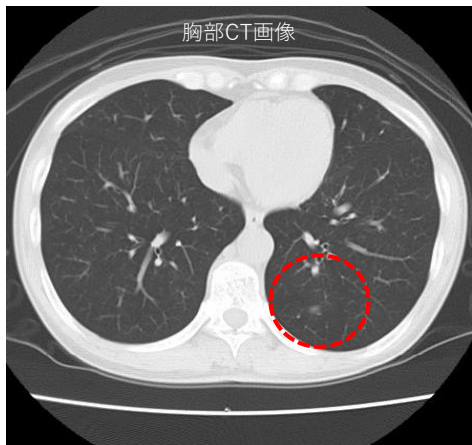
（定価： ¥25,300）



# 肺がんCT検査

部位別の死亡数が最も多い肺がんの早期発見に非常に有効です。  
自覚症状がほとんどない早期の肺がんも見つけることができます。

症例：胸部CT検査で発見された  
5ミリの早期肺がん（赤○部分）



## ↓ 肺がんリスクチェック ↓

以下の肺がんリスク項目のいずれかに  
該当する方は、是非この機会にご受診ください。

- 喫煙年数が20年以上
- 1日喫煙本数×年数が400以上
- せき・たんの症状がある
- 粉じん・石綿を仕事で取り扱う
- 血縁者に肺がんの人がいる
- 身近にヘビースモーカーがいる

# 内臓脂肪計測CT

CTでおへその周りを撮影して腹囲、内臓脂肪・皮下脂肪の面積を計測します。  
肥満度（BMI）と内臓脂肪面積を評価し、メタボのリスクを判定します。

※一度も受けたことがない方、体型や生活習慣の変化を自覚した方にもおすすめです。

# 腹部CT検査

肝臓～腎臓周囲の上腹部を造影剤を使わずに撮影します。

主に肝・膵臓などの腹部の悪性腫瘍、腎結石、大動脈などの石灰化、肝のう胞、腎のう胞、脂肪肝などの  
発見に有用です。

# ご注意

CT検査は放射線検査です。以下にご注意下さい。

妊娠中または妊娠している可能性のある方、心臓ペースメーカーを装着している方へは、検査のご案内ができません。

胃透視検査を受けた後、身体からバリウムが排出されるまでは、すべてのCT検査を受けることができません。

# CT検査のご予約は

8:30～17:00  
予約専用 092(526)1087

労衛研健診センター（那の川）のみのご案内となります。天神健診センターへはご案内できません。

当日の予約枠に空きがある場合に限りご予約なしで検査を受けていただけます。労衛研健診センター受付で  
空き状況をご確認下さい。

また、当日の検査の混み具合によって多少お待たせすることがあります。あらかじめご了承下さい。

外部提携医療機関の「頭部MRI検査」をご案内することもできます。ただし、心臓ペースメーカーを装着し  
ている方には、MRI検査のご案内ができません。

