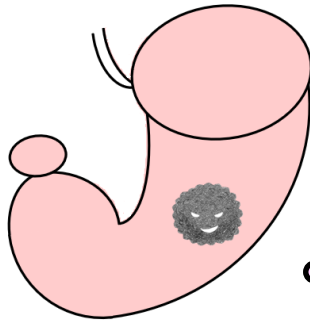


胃X線検査のご案内

胃がんは罹患数も死亡数も多いがんです。

罹患数*

第2位



死亡数*

第3位

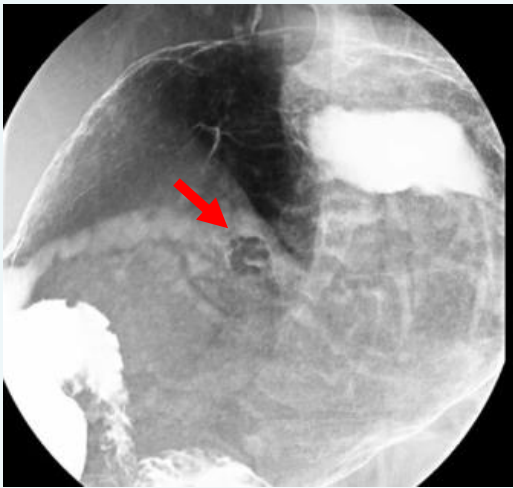
*国立がん研究センター（死亡数：2019年・罹患数：2017年）

胃がん検診を定期的に受診しましょう！

早期発見して適切な治療を行えば、9割以上治すことができます。

胃X線画像例

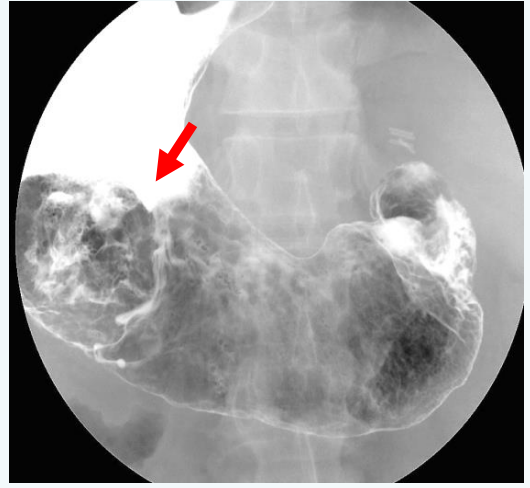
（早期胃がん発見例 ステージⅠ）



5年後の生存率は97.7%*

胃X線画像例

（進行胃がん発見例 ステージⅢ）



5年後の生存率は48.4%*

*国立がん研究センター 5年相対生存率2020

2018年度に胃X線検査で見つかったがんのうち
77.2%が早期がん^①で発見されております。



（2018日本消化器がん検診学会 より）

胃X線検査は、死亡率減少効果が科学的に認められている検査です。

定期的に受診していただくことで、早期発見、早期治療が実現致します。

また、当研究所では施設および個人レベルでしっかりと精度管理に取り組んでおります。

教えて！Q&A



Q 胃X線検査ってどんな検査？

A. 胃X線検査は、胃の形態や粘膜の状態、がんや潰瘍等の病変が無いかを調べる検査です。検査概要は以下の通りとなります。

	胃X線検査
検査概要	バリウムと発泡剤（空気）を服用して、台を動かしたり、身体をグルグル回したりして、バリウムを胃の壁に付着させ、色々な方向からX線写真を撮る検査です
対象年齢	40～50歳以上*
受診間隔	1～2年に1回*
検査時間	5分前後
実施場所	施設（センター）・健診車
前処置	前日21：00以降絶飲食
検査の特徴	<ul style="list-style-type: none">胃の全体の形が観察しやすい検査効率が高く、一度に多人数を撮影することができるバリウムの服用やゲップを我慢するのがつらい体位変換が多く、ある程度の体力が必要である

*出典：厚生労働省ホームページ

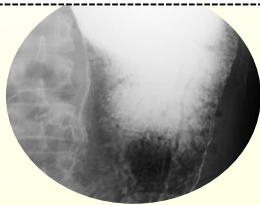


Q なぜ飲食禁止なの？

A. 胃の中に食べ物や水分が残っていると、バリウムの胃壁への付着が悪くなり、**検査精度が著しく低下します。**
絶飲食により胃の中を空の状態にして検査に臨みましょう。

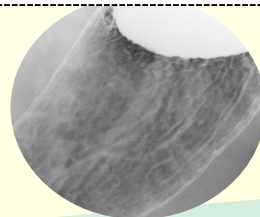
*血圧などのお薬を飲まなければならない場合は、検査2時間前までに200mlの水で服用してください

胃の中に食べ物、飲み物が残っている状態



スカスカで見えにくい
病変かどうかわかりにくい

胃の中が空の状態



スッキリ見やすい！



Q 被ばくは大丈夫？

A. 胃のX線検査における当施設の被ばく線量は36mGy（ミリグレイ）程度です。人体への影響は全く心配いりませんので、安心して検査をお受けください。





胃X線検査のみでもセンターで受診いただけます。

*健診（バス・センター）当日検査を受けられなかった方は是非どうぞ！



午後からも胃X線検査をお受けいただけます。

【受付時間】13:00~15:30 ※完全予約制のため、遅れないようご注意ください。

項目	健診前日	健診当日 起床から健診終了まで
食事	夕食は午後9時を目安に済ませて下さい。	朝食は午前7時まで ※朝食後～検査開始まで5時間以上空ける 白粥1杯か食パン1枚のみ (耳以外・バターなどの添加物なし) ※副食物は摂取不可 ※飴やキャラメルも食べないでください。
水分	摂取可能	水分摂取は午前10時まで 水、白湯、お茶を200cc程度まで のどが渇いたときは、口をすすぐ程度 血圧などの薬を飲まれている方は、少量のお水で服用
お酒	禁酒	禁酒
たばこ	喫煙可能	禁煙



以下に該当する方は胃X線検査は受診することができません。

- 妊娠中及び妊娠の可能性のある方
- 過去にバリウム、発泡剤及び下剤でアレルギー症状がでたり、気分が悪くなった方
- 胃を全て切除されている方 ●腸閉塞の既往がある方
- 潰瘍性大腸炎、クローン病などの炎症性腸疾患 (IBD)で治療中(観察中)の方
- 人工肛門の方 ●便秘がひどい方(検査当日を含めて3日以上排便のない方)
- 腎疾患(透析中)、心不全などで水分制限が必要な方
- 血圧が180/110mmHg以上の方 ●体重が120kg以上の方
- 体位変換が困難な方 ●誤嚥性肺炎の既往がある方
- 検査当日、午前7時以降に食事をされた方(水分は当日午前10時まででは可能です)

※以上に該当しなくても、当日の健康状態によっては検査をご案内できない場合がございます。

お申込み・お問合せ先

092-526-1087

「胃X線検査の予約で」と伝えて頂けるとスムーズです。

受付時間 (8:30~17:00)

公益財団法人 福岡労働衛生研究所



○労衛研健診センター 〒815-0081 福岡市南区那の川1丁目11番27号

○天神健診センター 〒810-0001 福岡市中央区2丁目8番36号

○延岡健診センター 〒882-0872 宮崎県延岡市愛宕町2丁目1番5号
TEL 0982-29-4302