

見た目は骨から 😊

私のからだは骨で支える！

【最近の骨事情 便り】



女性の
50歳以上
3人に1人が
骨粗しょう症※1

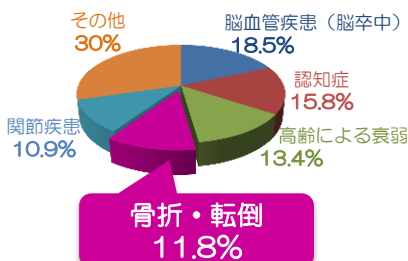
20歳前後の
女子学生
6人に1人は
骨密度が低く
50歳並み※2

骨粗しょう症は
骨折 → 要介護
の原因にもなります



女性ホルモンが減る
40歳代から
骨密度は
急に減ってきます

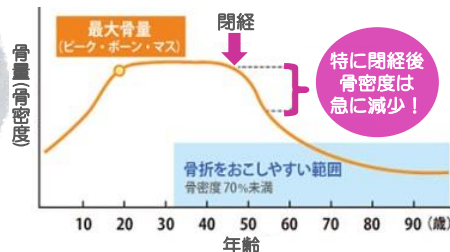
【介護が必要となった主な原因】



出典：厚生労働省「平成25年 国民生活基礎調査の概況」

【加齢による骨密度の変化】

女性ホルモンの変化で骨密度も変化します



グラフ：骨粗しょう症の予防と治療ガイドライン2011年度版より一部改変

※1：出典：山本逸雄「骨粗しょう症人口の推定」Osteoporosis Jpn 1999; 7: 10-11.

※2：出典：原田憲二 広田孝子「専門のお医者さんが語るQ&A骨粗しょう症」



あなたの骨の骨密度、一度チェックしてみませんか？

「骨粗しょう症検診：2,500円（税抜）」のお申込み・お問合せ先

092-526-1033

受付時間

(8:30~17:00)

「骨粗しょう症検診の予約で」と伝えて頂けるとスムーズです。



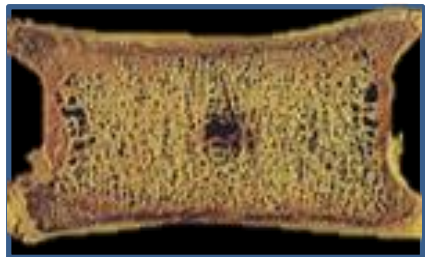
労衛研健診センターは、平成28年3月
全面リニューアルいたしました。
皆様のお越しをスタッフ一同、
心よりお待ちしております。

公益財団法人
福岡労働衛生研究所



〒815-0081
福岡市南区那の川1丁目11番27号

あなたの骨の健康チェック 骨粗しょう症検診を受けませんか？



正常な背骨の縦断面
密度が高く、強い

加齢・閉経
生活習慣病
ダイエット
飲酒・喫煙
カルシウム不足
ビタミンD・K不足
など



骨粗しょう症の背骨の縦断面
すかすかでもろく、折れやすい

- 骨粗しょう症がおそろしいのは骨折による寝たきりです。予防するためには、**現在の骨の状態を知ることが大切です。**
- 労衛研では放射線被ばくのない超音波による骨粗しょう症のスクリーニング検査を行っています。



検診の流れ

踵周辺を覆う着衣（靴下、ストッキング等）をお脱ぎいただきます

アルコール綿で踵周りを脱脂いたします

測定機器に足を乗せていただき、振動子にて固定いたします

測定（約2秒）、結果印刷

こちらの結果をお渡します

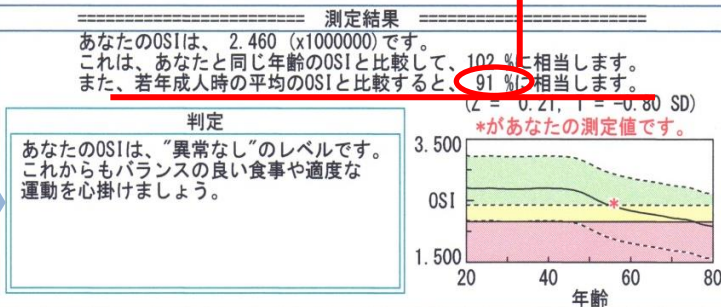


骨密度の最も高い若年成人（20～44歳）の全国平均値を100%とした数値で比較。

- ① 90%以上 : 異常なし
- ② 80%以上～90%未満 : やや低下（要注意）
- ③ 80%未満 : 骨粗しょう症の可能性あり（整形外科の速やかな受診をお勧めします。）

< OSI 判定結果 >

検査番号 : (公財) 福岡労働衛生研究所
 名前 :
 年齢・性別 : 56 女性 身長・体重 : 156.0 cm ・ 53.5 kg
 部位・サイズ : 右踵骨 ・ 22～25cm 検査年月日 : 平成27年11月15日 14時24分
 コメント :



「骨粗しょう症検診：2,500円（税別）」のお申込み・お問合せ先

092-526-1033

受付時間
(8:30～17:00)

「骨粗しょう症検診の予約で」と伝えて頂けるとスムーズです。

〒815-0081
福岡市南区那の川1丁目11番27号



公益財団法人
福岡労働衛生研究所